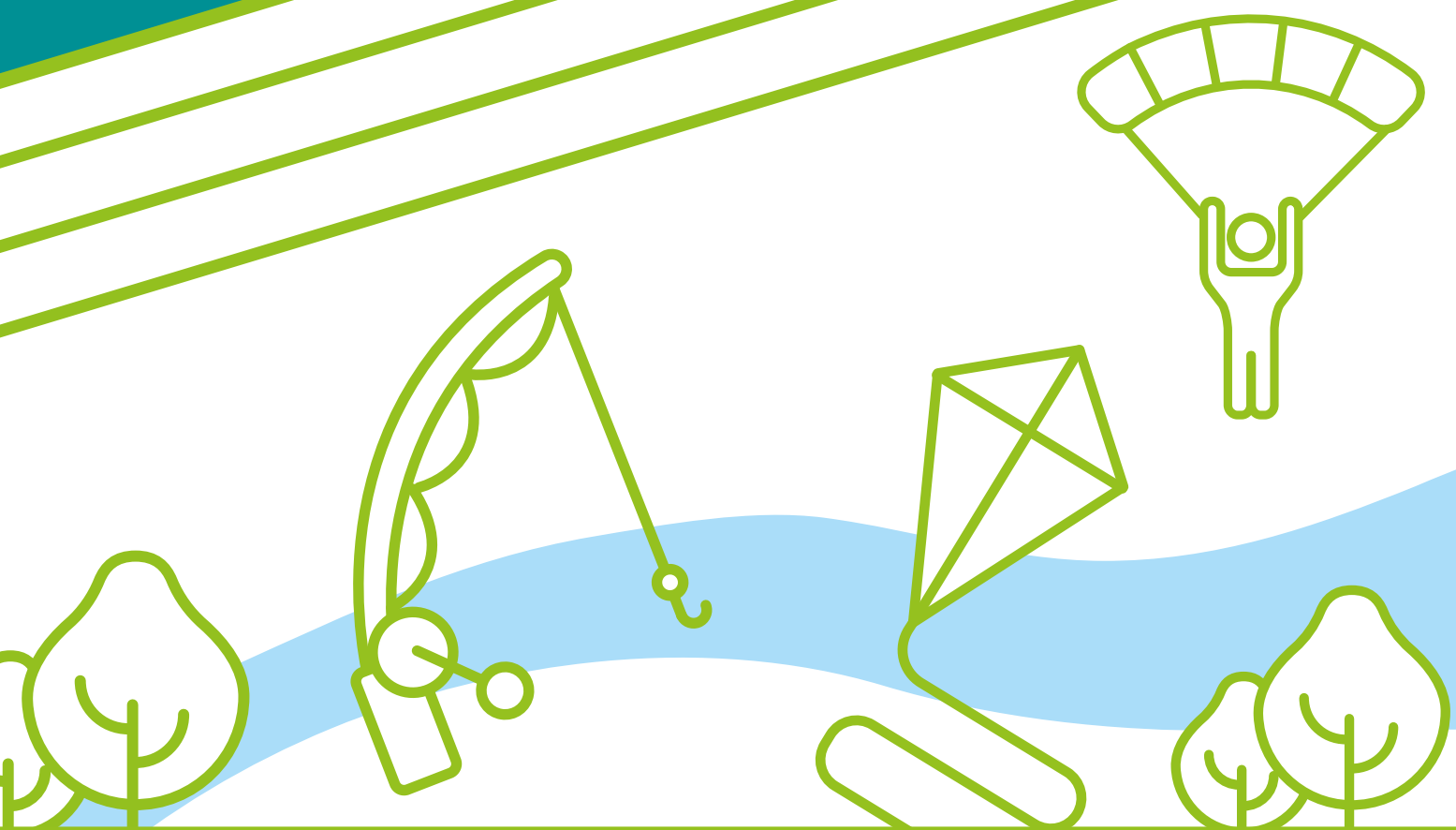


LÍNEAS ELÉCTRICAS AÉREAS

Riesgo eléctrico en la práctica
de deportes aéreos,
cometas y pesca.



#1 Infórmate

Antes de comenzar la actividad en una zona próxima a líneas eléctricas, **debes recabar toda la información posible** a fin de minimizar el riesgo de accidente.

Para ello, no dudes en **ponerte en contacto** con **Hidroeléctrica de Laracha SLU** donde te proporcionaremos toda la **información necesaria**.



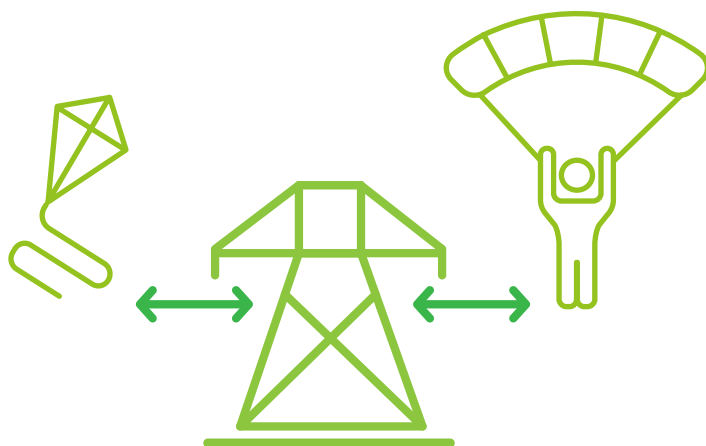
Respete las distancias de seguridad

¡NO es necesario tocar los cables para que haya descarga eléctrica!

La distancia a la que se origina la descarga eléctrica depende de la tensión de la línea y de las condiciones atmosféricas.

A mayor tensión, mayor es la distancia a la que se puede producir una descarga eléctrica.

Menos de 66 kV	3m
Más de 66 kV	5m
Más de 220 kV	7m



#2 Ten en cuenta que

- Las líneas eléctricas aéreas pueden ser **difíciles de localizar en medio del paisaje**, por lo que es importante **reconocer a fondo la zona** y escoger el **lugar más despejado** posible para la práctica de la actividad.
- Las cañas de pescar, sedales, cometas, cuerdas, etc... están confeccionadas con **materiales conductores de la electricidad**, lo que puede **reducir**, en la práctica, las distancias de seguridad recomendadas.
- La **lluvia y la humedad** son factores que aumentan el riesgo de electrocución. Revisa el **pronóstico del tiempo** para valorar el riesgo.
- Si fueses a **sobrevolar** una línea eléctrica aérea tenen cuenta que **los cables son menos visibles** que las torres eléctricas. **Evita sobrevolar los cables.**

Es importante reconocer a fondo la zona y escoger el lugar más despejado posible.

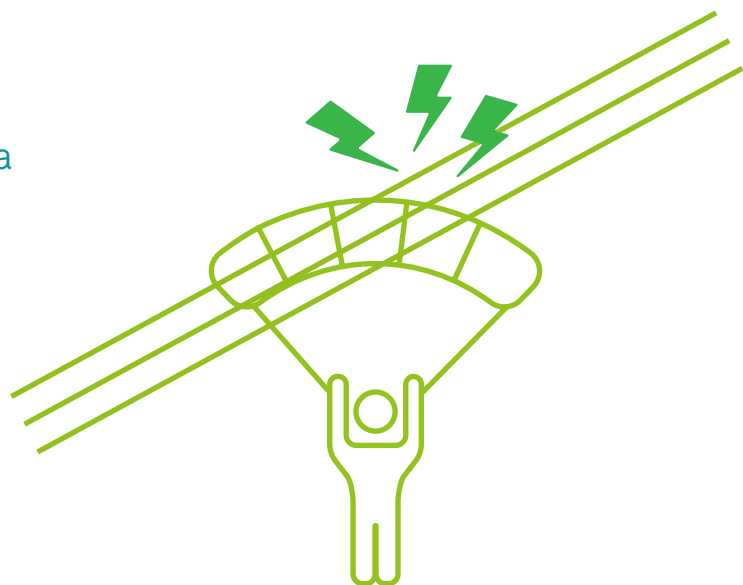
Si no estás seguro de poder cumplir la distancia de seguridad durante la actividad, escoge otra zona.



#3 En caso de accidente

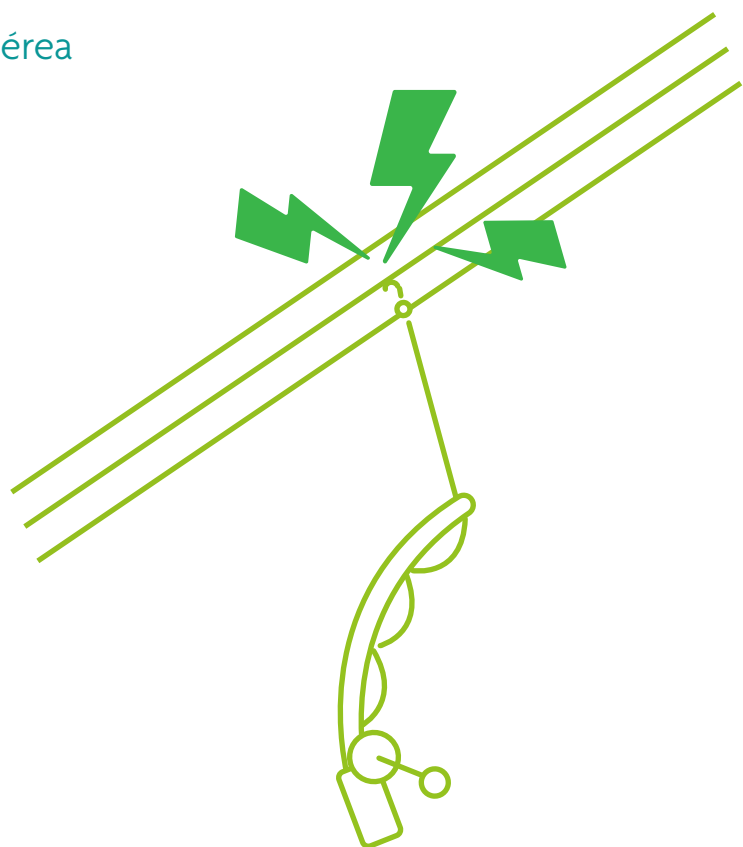
Si quedases suspendido de una línea aérea

- No intentes bajar ni dejes que te toquen hasta que la línea pueda ser desconectada.
- No toques más de un cable a la vez ni te agarres a la torre.
- Si puedes usar el móvil, contacta con el servicio de emergencias 112 y facilita su ubicación.
- No intentes liberar el elemento en contacto con la líneas hasta que estés seguro de que ha sido desconectada.



Si algún elemento contacta con la línea aérea

- Aléjate del lugar y comunica con Hidroeléctrica de Laracha SLU y el servicio de emergencias 112.
- Si es posible baliza y señaliza la zona.
- Evita que alguien se acerque a la zona hasta estar seguro de que ya no hay contacto eléctrico o confirmes que la línea ha sido desconectada.
- Ten en cuenta que este tipo de elementos suelen estar confeccionados con materiales conductores de la electricidad. No toques el elemento en contacto con la línea.



#4 Posibles consecuencias de un accidente eléctrico

Lesiones en las personas

- Caídas o golpes como consecuencia del choque o arco eléctrico.
- Quemaduras graves e incluso amputaciones.
- Muerte del accidentado

Daños en equipos y el entorno

- Interrupción del servicio de la línea.
- Rotura de cables de la línea
- Incendios



No intentes socorrer a la persona accidentada si está en contacto con la línea eléctrica.

Contacta con
Hidroeléctrica de Laracha
SLU y el 112.



