

LÍNEAS ELÉCTRICAS AÉREAS

Riesgo eléctrico por
acceso no autorizado
a apoyos.



APOYOS NO AUTORIZADOS

#1 Infórmate

Si es necesario realizar actividades próximas a postes de líneas eléctricas aéreas, **debes recabar toda la información posible** a fin de minimizar el riesgo de accidente.

Para ello, no dudes en **ponerte en contacto** con **Hidroeléctrica de Laracha SLU** donde te proporcionaremos toda la **información necesaria**.



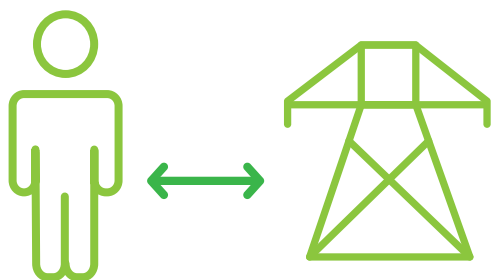
Respetar las distancias de seguridad

¡NO es necesario tocar los cables para que haya descarga eléctrica!

La distancia a la que se origina la descarga eléctrica depende de la tensión de la línea y de las condiciones atmosféricas.

A mayor tensión, mayor es la distancia a la que se puede producir una descarga eléctrica.

Las distancias de seguridad recomendadas según la tensión de la línea son las siguientes:



Menos de 66 kV	3m
Más de 66 kV	5m
Más de 220 kV	7m

#2 Ten en cuenta que

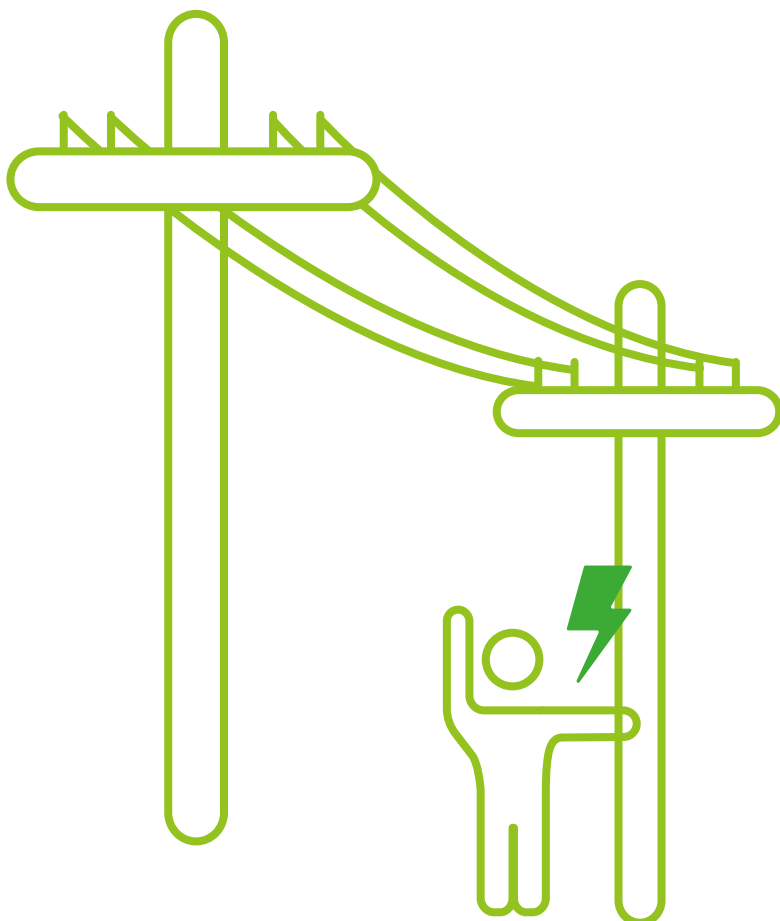
- Solo el personal autorizado puede acceder a los postes eléctricos. Está totalmente **PROHIBIDO ascender** a los mismos.
- **No necesario tocar los cables** para sufrir una descarga. Esta puede producirse simplemente por aproximación. Bajo determinadas condiciones **el arco eléctrico resultante puede alcanzar a la persona**.
- Este arco eléctrico genera **altas temperaturas** y una **explosión** que puede ocasionar **graves daños físicos e incluso la muerte**.
- Subir a un poste eléctrico **sin equipo de protección** pone en **grave peligro** la integridad física personal.
- El acceso a postes de **líneas eléctricas** está restringido a **trabajadores capacitados y habilitados** y deben seguir estrictos **procedimientos de seguridad**.

No toques ni asciendas por un poste eléctrico si no eres un profesional autorizado y debidamente equipado.



#3 En caso de accidente

- No intentes socorrer de inmediato a los accidentados, hasta que se confirme que la línea ha sido desconectada.
- Evita que alguien se acerque hasta que se tenga la certeza de que el contacto eléctrico ha cesado o la línea ha sido desconectada. Si es posible baliza y señaliza la zona.
- Avisa a Hidroeléctrica de Laracha SLU y/o al servicio de emergencias 112, solicitando ayuda médica y ambulancia.
- Cuando el accidentado esté fuera de todo posible contacto eléctrico, socórrele aplicando los protocolos de primeros auxilios, tras una evaluación previa.



Confirma que la línea ha sido desconectada, antes de iniciar labores de socorro.

#4 Posibles consecuencias de un accidente eléctrico

Lesiones en las personas

- Caídas o golpes como consecuencia del choque o arco eléctrico.
- Quemaduras graves e incluso amputaciones.
- Lesiones en las vías respiratorias.
- Rotura de tímpanos por onda expansiva.
- Ceguera por radiaciones.
- Muerte del accidentado

Está **PROHIBIDO** ascender por un poste eléctrico sin autorización.

Las consecuencias de un accidente pueden ser de **EXTREMA GRAVEDAD**.

