

LÍNEAS ELÉCTRICAS AÉREAS

Riesgo eléctrico en tala
y poda de arbolado.



#1 Infórmate

Antes de comenzar los trabajos de tala o poda de arbolado en la proximidad de líneas eléctricas, **debes recabar toda la información posible** sobre las características de la línea a fin de minimizar el riesgo de accidente.

Para ello, no dudes en **ponerte en contacto** con **Hidroeléctrica de Laracha SLU** donde te proporcionaremos toda la **información necesaria**.



Respetar las distancias de seguridad

¡NO es necesario tocar los cables para que haya descarga eléctrica!

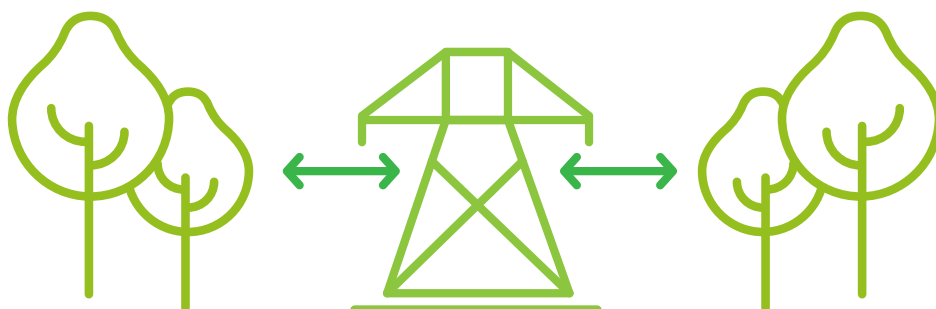
La distancia a la que se origina la descarga eléctrica depende de la tensión de la línea y de las condiciones atmosféricas.

A mayor tensión, mayor es la distancia a la que se puede producir una descarga eléctrica.

Menos de 66 kV	3m
----------------	----

Más de 66 kV	5m
--------------	----

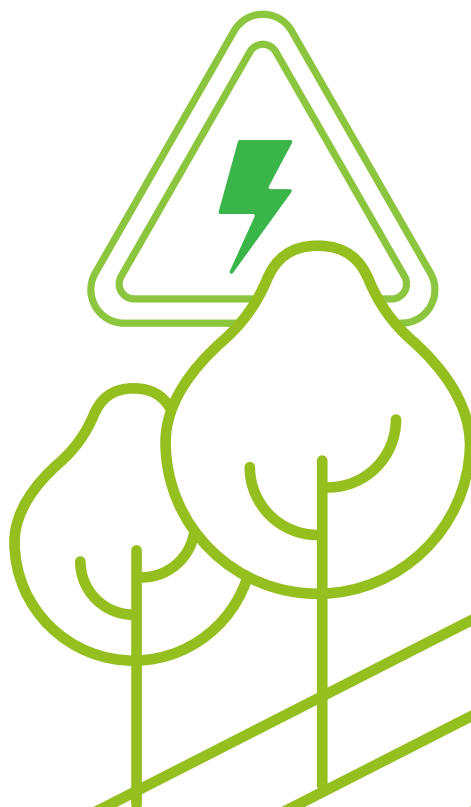
Más de 220 kV	7m
---------------	----



#2 Ten en cuenta que

- Tanto la madera como la vegetación son **conductoras de la electricidad**.
- Puedes sufrir una **descarga eléctrica** aunque el árbol o la vegetación **no estén tocando el cable**. Pueden producirse **arcos eléctricos por proximidad**.
- No toques ni te **aproximes a los cables**, al tronco del árbol o a las ramas que estén muy próximas a ellos, pueden producir descargas eléctricas, con **grave riesgo de electrocución**.
- Si existe la posibilidad de que personas, equipos de trabajo o elementos conductores incluidos los árboles o la vegetación puedan invadir la distancia de seguridad, aunque sea de forma accidental. **Solicita previamente a la compañía distribuidora** o propietaria de las instalaciones que **eliminen la tensión de la línea eléctrica**.
- Si es necesario utilizar **escaleras, herramientas u otros elementos metálicos** que puedan invadir las distancias de seguridad, utiliza **equipos aislantes** de material no conductor.
- Si es necesario utilizar **maquinaria**, debes delimitar o restringir los movimientos y/o desplazamientos de la misma **dentro de la distancia de seguridad**.
- Si un árbol cae sobre una línea eléctrica aérea, **NO TOQUES** el árbol. Señaliza la zona y ponte en contacto con la compañía distribuidora.

La madera y la vegetación son conductoras de la electricidad.

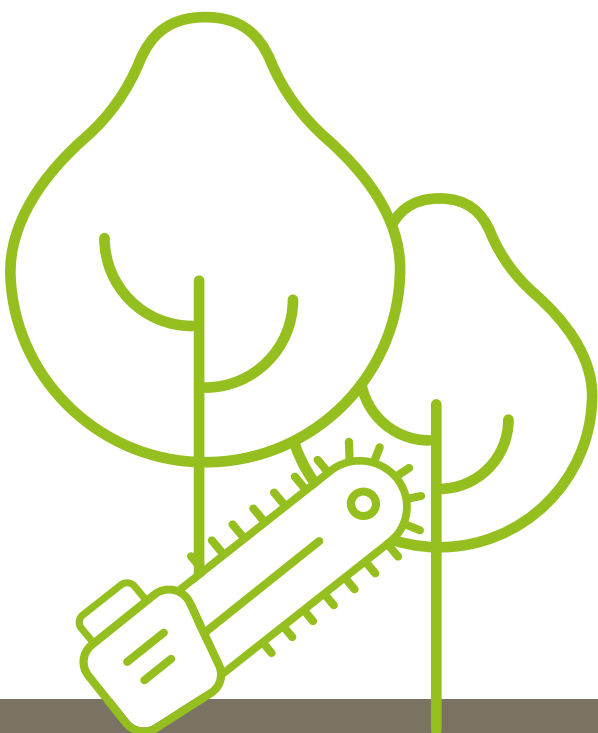


#3 En caso de accidente

- No toques los cables que estén en el suelo **ni la madera o vegetación** que pueda estar en contacto con ellos.
- Aléjate con **pasos cortos**, evitando caer, ya que entre los elementos conductores y en el propio terreno **pueden existir diferencias de potencial** con tensiones peligrosas.
- **Desconecta la línea** antes de intentar socorrer a los accidentados.
- Indica a las personas que se **alejen del lugar** con pequeños pasos.
- Si es posible, **baliza y señala la zona**, para evitar que alguien se acerque hasta que se tengas la **certeza de que el contacto eléctrico ha cesado** o se confirme que **la línea se ha desconectado**.
- Avisa a **Hidroeléctrica de Laracha SLU** y/o a **los servicios de emergencia 112**.
- Solicita **ayuda médica y ambulancia** y socorre al accidentado una vez te hayas asegurado de que está fuera de todo posible contacto eléctrico.



Aléjate con pasos cortos balice la zona, y socorra al accidentado.



#4 Posibles consecuencias de un accidente eléctrico

Lesiones en las personas

- Caídas o golpes como consecuencia del choque o arco eléctrico.
- Quemaduras graves e incluso amputaciones.
- Muerte del accidentado

Daños en la maquinaria

- Interrupción del servicio de la línea.
- Incendios
- Rotura de cables de la línea
- Destrucción de neumáticos

Si entras en la zona de riesgo expondrás también a los trabajadores que toquen el árbol y a los que están próximos a él.

